

SOTKAMO

VUOKATINVAARA

MAISEMAKALLIO

ENSIMMÄINEN ASEMAKAAVA

OHJEELLINEN TONTTIJAKO

Asemakaava koskee kiinteistöjä Kivlonka 765-401-2-14, Maisemakallio 765-401-2-391, Maisemakallio 765-401-2-413, Koulurinne 765-401-1-350, Pöly 765-401-14-47, Kivirinne 765-401-1-362 sekä Nurmes-Joensuu-Kajaani mt 765-895-0-18 maantietä ja 2104 Lahnaslammen rata 2 765-871-1-10 rautatiealuetta.

Asemakaavalla muodostuu kortteit 800, 801, 805, 806, 896-899 sekä niihin liittyvät liikenne-, katu-, suojaviher- ja virkistysalueet.

Asemakaavamerkinnot ja -määräykset:



Lähivirkistysalue.



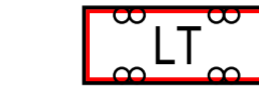
Urheilu- ja virkistyspalvelujen alue.



Loma-asuntojen korttelialue.
- Korttelialueelle saa rakentaa pääasiallisista käyttötarkoituksista palvelevien tilojen lisäksi toimistotiloja.



Loma-asuntojen korttelialue.
- Rakennusten maantien puoleiset parvekkeet on lasistettava.
- Korttelialueelle saa rakentaa pääasiallisista käyttötarkoituksista palvelevien tilojen lisäksi toimistotiloja.



Yleisen tien alue.



Rautatiealue.



Suojaviheralue.

3 m kaava-alueen rajan ulkopuolella oleva viiva.

Korttelin, korttelinosan ja alueen raja.

Osa-alueen raja.

Ohjeellinen alueen tai osa-alueen raja.

Ohjeellinen tontin raja.

806 Korttelin numero.

1 Ohjeellisen tontin numero.

MAISEM Kadun, tien, katuaukion, torin, puiston tai muun yleisen alueen nimi.

II(3/4) Murtoluku roomalaisen numeron jäljessä osoittaa, kuinka suuren osan rakennuksen suurimman kerroksen alasta ulakon tasolla saa käyttää kerrosalaa laskettavaksi tilaksi.

(3/4)II Murtoluku roomalaisen numeron edessä osoittaa, kuinka suuren osan rakennuksen suurimman kerroksen alasta saa rakennuksen ensimmäisessä kerroksessa käyttää kerrosalaa luettavaksi tilaksi.

(3/4)II Alleviivattu luku osoittaa ehdottomasti käytettävän rakennusoikeuden, rakennuksen korkeuden, kattokaltevuuden tai muun määräyksen.

e=0,25 Tehokkuusluku eli kerrosalan suhde tontin pinta-alaan.

Rakennusala.

Nuoli osoittaa rakennusalan sivun, johon rakennus on rakennettava kiinni.

Katu.

Kadun tai liikennealueen alittava kevyen liikenteen yhteys.

+1,2 Alueelle on rakennettava meluste. Merkintä osoittaa esteen likimääräisen sijainnin ja lukuarvo sen korkeuden likimääräisen korkeusaseman.

Ajoneuvoliittymän likimääräinen sijainti.

Ulkolureitti.

Moottorikelkaura.

Ohjeellinen jalkankululle ja poikupyöräilylle varattu alueen osa.

Luonnon monimuotoisuuden kannalta erityisen tärkeä alue.

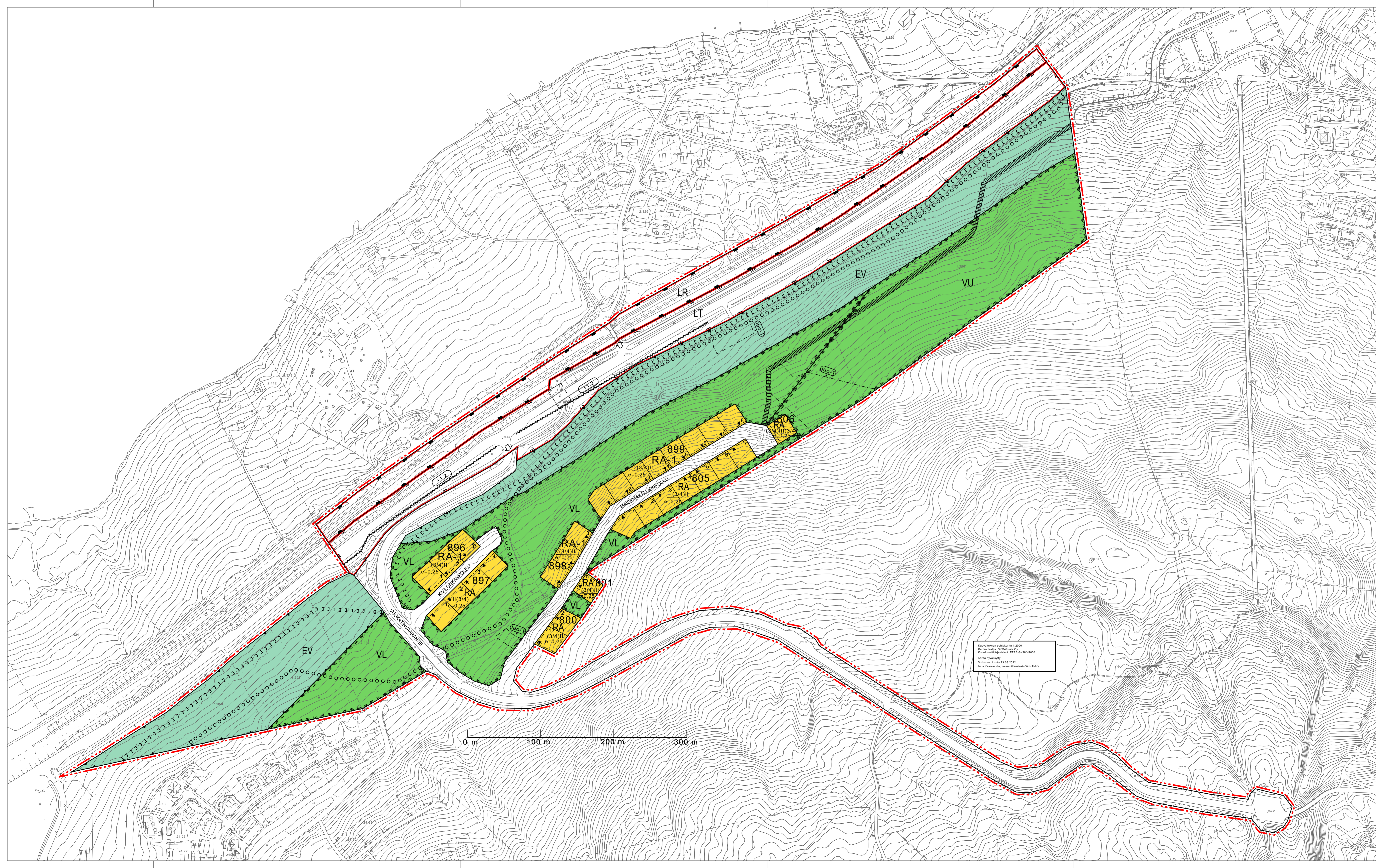
Alueella suoritettavissa toimenpiteissä on huolehdittava siitä, etteivät alueen luontoarvot vaarannu.

SOTKAMON KUNTA
KAAVOITUS- JA MITTAUSTOIMISTO

2.6.2023	KORJ.	12.9.2023	MITTAKAAVA	1:2000
SUUNN.	JUHA KAARESIVIRTA		KH	xx.xx.xxxx \$xx
			KV	xx.xx.xxxx \$xx
PIIRT.	TIINA KRIKKULA	JUHA KAARESIVIRTA	VOIMAANTULO	
	PAIKKATietoASiantuntija	KAAVOITTAJA	KAAVATUNNUS	

Todistan, että tämä asemakaava on kunnanvaltuuston xx päivänä kuuta 2023 pitämän kokouksen xx §:ssä hyväksymän asemakaavaehdotuksen mukainen.
Sotkamossa x päivänä kuuta 2023
Pöytäkirjanpöytäkirja

titteii nimi sukunimi



Kaavakartan pohjakaartti 1:2000
Kartta tekijä: Sotkamon Kunta
Kartan laatija: ETRIS OY
Kartan tekijä: ETRIS OY
Sotkamon kunta 22.09.2023
Sotkamon Kunta, Kaavoitus- ja Mittaustoimisto (LAK)