

30.4.2024

Sotkamo Silver Oy
Hopeatie 20
88600 Sotkamo

Sotkamo Kunta/Kirjaamo
Markkinatie 1
88600 Sotkamo

ASIA Kaavoitustarveharkinta -pyyntö

Sotkamo Silver Oy pyytää Sotkamon kuntaa antamaan lausunnon kaavoitustarpeesta Kaivosalueen laajentamiseen liittyvässä kysymyksessä.

Tausta

Sotkamo Silver Oy suunnittelee jättävänsä kaivosviranomaiselle (TUKES) **hakemuksen kaivospiirin laajentamiseksi** kaivospiirissään Taivalhopea, (KaivNro K8194), 371,619 ha. Kaivospiiriä haetaan laajennettavaksi kattamaan nykyinen kaivospiirin vierellä sijaitseva Sotkamo Silverin hallitsema malminetsintäalue Taivalhopea 2 (ML2016:0045), 42,62 ha.

Sotkamo Silver on selvittänyt hakemuksen edellytykset kaivosviranomaiselta (TUKES). Kaivoslain 1.6.2023 voimaan tulleen muutoksen myötä kunnan asema ja kaavoituksen merkittävyys sekä kaivosluvan myöntämisen että laajentamisen ehtona on tarkentunut.

Kaivoslain muutosten mukaisesti voimassa oleviin kaivoslupiin sovelletaan siirtymäsäännöstä 1.6.2028 saakka, jonka mukaisesti olemassa olevan kaivosalueen vähäistä laajennusta tai kaivoksen apualueita koskien sovelletaan vanhaa kaivoslain 47§ 4 momenttia. Momentin mukaan kaivostoiminta voi asema- tai yleiskaavan sijaan perustua maakuntakaavaan tai riittävään selvitykseen. Siten TUKES tekee kaivosaluetta koskevan laajentamispäätöksen kunnan antaman kaavoitustarpeen harkinnan mukaisen lausunnon pohjalta (*riittävä selvitys*), huomioiden aiheellisin osin kuitenkin myös muut asian ratkaisemiseksi erikseen pyytämänsä lausunnot asianomaisilta tahoilta (ELY, AVI, maanomistajat).

Laajennus

Sotkamo Silver Oy:n hankkeessa suunniteltu laajennettu maanalainen kaivos ulottuu syvällä kalliossa, n 500 metrin syvyydessä nykyisen kaivospiirin ulkopuolelle nykyisen kaivospiirin itäpuolella. Kaivospiirin ulkopuolelle yltävän osan voidaan katsoa olevan määritelmän mukainen vähäinen apualue tai alue, jolla vähäisesti laajennetaan olemassa olevaa kaivosta. Näin ollen kyseeseen tulee voimassa olevia kaivoksia koskevan siirtymäsäännöksen soveltaminen, eikä uuden kaivoslain mukaista asema- tai yleiskaavan laatimisen tarvetta aiheudu, ellei kunnan ja muiden asianomaisten viranomaisten näkemyksen mukaan ole erityisistä syistä perusteltua tarvetta asema- tai yleiskaavalle.

30.4.2024

Taivalhopea -kaivospiirin laajentumisen tarve itään on selkeytynyt maanalaisten ja maanpäällisten kairaustulosten varmennettua taloudellisesti louhittavissa olevan malmin olemassaolon selkeästi yli 500 m:n syvyydessä myös mineralisaation itäisissä osissa. Malmitunut mineralisaatio louhitaan ainakin nyt varmistettuun syvyyteen 700 m saakka ja louhintaa varten kaivosaluetta on laajennettava kattamaan nykyinen malminetsintäalue, Taivalhopea 2, kaivosalueen itäpuolella. Laajennusalue on kokonaisuudessaan Sotkamo Silverin hallinnassa, pääosin omistuksessa ja entisen Taivaljärven alue pitkäaikaisella vuokrasopimuksella vesiosuuskunnalta.

Maanalainen louhinta ei vaikuta alueen maankäytön tulevaisuuden suunnitteluun, sillä nyt laajennettavalle alueelle ei rakenneta kaivostoimintaa auttavia tai tukevia varasto- tai muita rakenteita. Laajennusalue on myös kokonaisuudessaan huomioitu 2024 valmistuneessa kaivostoiminnan YVA-selvityksessä.

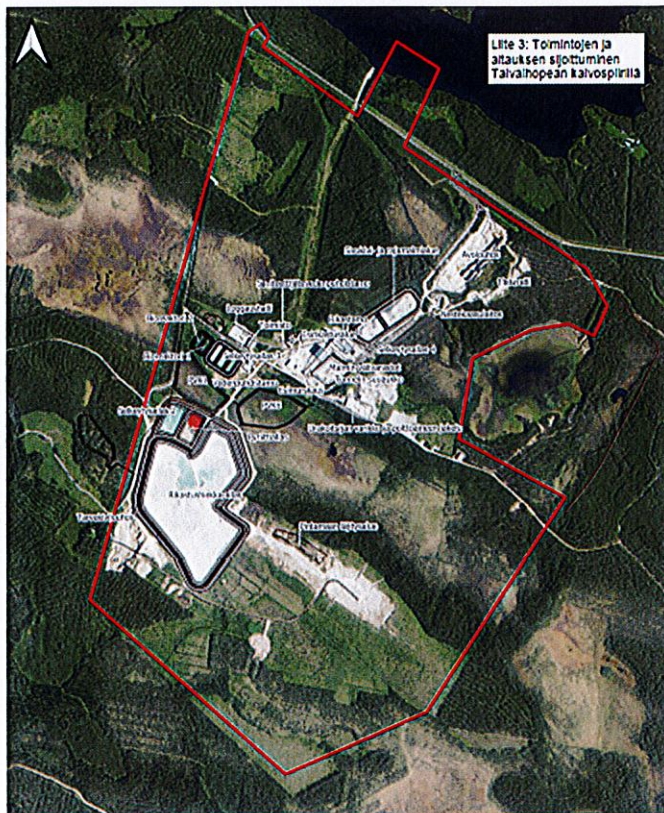
Asiasta lisätietoja antaa Tuotantojohtaja Pasi Määttä, 040-7440926.

Sotkamossa 30.4.2024

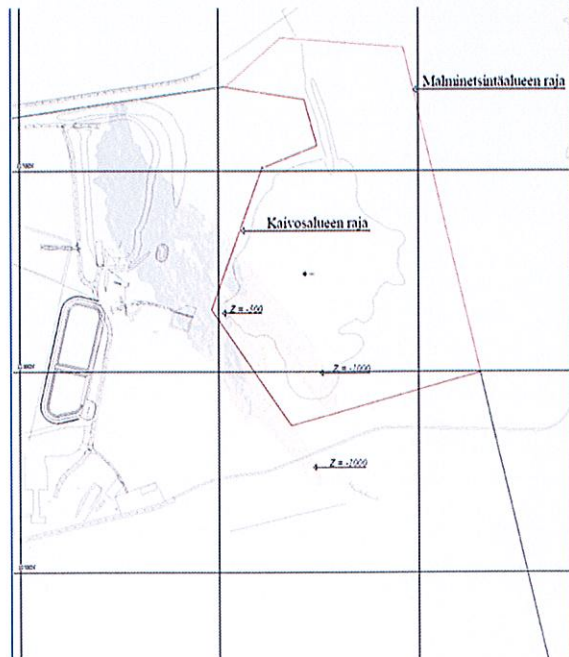


Mikko Jalasto
Toimitusjohtaja
Sotkamo Silver AB

30.4.2024



Kuva 1. Nykyinen kaivospiiri/ kaivosalue maastokartalla



Kuva 2. Suunniteltu kaivosalueen laajennus (nykyinen ME-alue Taivalhopea 2) ja malmin syvyysjatkeet